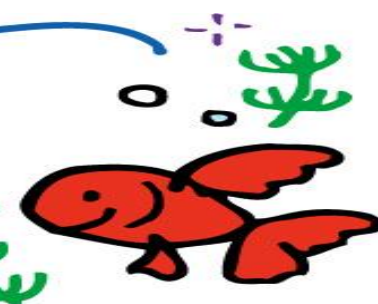


# すくすく・のびのびクラブ



令和5年6月23日発行  
はすねだこども園  
子育て支援未就園クラブ  
(担当) 奥山 寿美子

梅雨季、皆さんはいかがお過ごしですか。雨の日は、お家時間が長くなりどうしても偏った遊びになりがちです。まだ先7月も、梅雨は続き足が向きにくいとは思いますが是非、子育て支援すくすく・のびのびクラブにお越し頂き、様々な遊びを体験しに来て下さい。  
また、雨の日、晴れの日での気温差がみられ体調を崩しやすくなっていますが、体調管理には十分に気を付けてお過ごし下さいね。

## ◆7月の予定◆

活動時間：10時～11時半



日	活動内容	対象	場所	持ち物
5日 (水)	七夕飾り	会員のみ	2F 子育て支援室	会員証・上靴 水筒・タオル
10日 (月)	園庭開放 雨天：中止	会員及び 会員外可	運動場	会員証・水筒 帽子・タオル・着替え
11日 (火)	小麦粉粘土	会員のみ	2F 子育て支援室	会員証・上靴・水筒 タオル・着替え
18日 (火)	はすねだ広場	会員及び 会員外可	2F 子育て支援室	会員証・上靴 水筒・タオル
19日 (水)	にこにこ広場	会員及び 会員外可	守山市民ホール (小ホール)	水筒・上靴入れ
31日 (月)	水遊び	会員のみ	園庭	会員証・水筒・ぞうり 帽子・タオル・着替え

### ●七夕飾り 5日(水)

7日の七夕様の日に向け、七夕飾りを作ります。おりひめ様、ひこぼし様にお願いを届ける短冊も書きます。笹飾りを付けます笹も園で用意しますので、季節ならではの活動に参加してお家に飾ってみましょう。

### ●園庭開放 10日(月)・はすねだ広場 18日(火)

会員外の方も参加可能です。園庭開放は雨天の場合は中止とします。その場合は、登録して頂いたメールでお知らせしています。

### ●小麦粉粘土 11日(火)

小麦粉に水や油、塩を入れて柔らかくして、粘土遊びとして使用します。小さなお子さんの手でも扱いやすく、丸めたり伸ばしたりできる小麦粉粘土です。もしも誤って口に入れても、食べられる材料ですので安心して遊びを進められます。

### ●にこにこ広場 19日(水)

市民小ホールにて季節の歌やふれあい遊びのコンサートがあります。守山市の園の先生たちが集まり、「お弁当バス」の劇もします。予約は10日(月)・11日(火)の両日で電話受付及び、すくすく・のびのびクラブの活動時にも申し込みを受け付けます。

### ●水あそび 31日(月)

水槽に魚や浮く玩具を浮かべてすくって遊んだり、ジョウロに水を汲んでシャワーにしたりして水遊びを楽しみます。水で濡れる事を考えて着替えの用意をお持ち下さい。お天気次第になりますが、雨天ならば玩具であそびます。

